

# ZF Lenksysteme čerpadla řízení: Přehled podmínek pro vrácení dílů



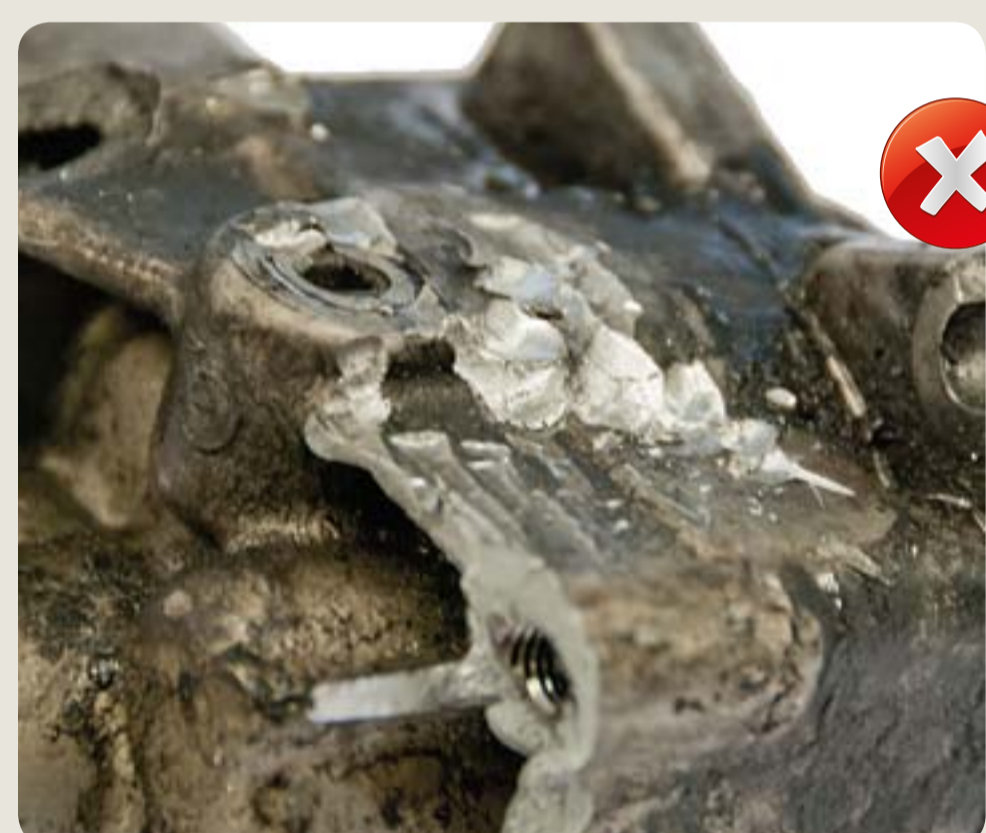
čerpadlo nepoškozeno



čerpadlo nepoškozeno  
málo rzi



řemenice lehce poškozená



ulomený úchyt  
poškození vzniklá při manipulaci



ulomený úchyt  
poškození vzniklá při manipulaci



lomy na tělese  
poškození vzniklá při manipulaci



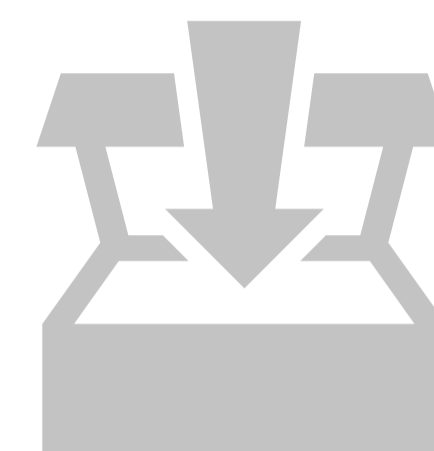
poškozené těleso  
poškození vzniklá při demontáži



poškozený závit  
poškození vzniklá při demontáži



poškozená řemenice



**Back-in-Box (zpět do boxu):** Snadné provedení vrácení zpět. Pro jednoduché a bezpečné vrácení pošlete starý díl v originálním balení náhradního dílu zpět.



-  je akceptováno
-  není akceptováno